

檔 號：  
保存年限：

## 臺東縣政府 函

地址：950臺東市中山路二七六號  
承辦人：技士 陳祐楷  
電話：089-327904  
電子信箱：g1054@taitung.gov.tw

受文者：臺東縣東河鄉公所

發文日期：中華民國111年6月13日  
發文字號：府農務字第1110123471號  
速別：普通件

密等及解密條件或保密期限：

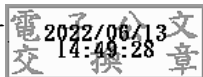
附件：如附件 (376540000A\_1110123471\_ATTACH1.pdf、  
376540000A\_1110123471\_ATTACH2.pdf、376540000A\_1110123471\_ATTACH3.pdf)

主旨：為保障農民權益，本(111)年度1期水稻收入保險之「基本型」保險，延長投保期間自即日起至111年6月24日止，請貴所協助宣導周知，詳如附件，請查照。

說明：依據行政院農業委員會111年6月9日農金字第1115064583B號函辦理。

正本：臺東縣臺東市公所、臺東縣蘭嶼鄉公所、臺東縣綠島鄉公所、臺東縣延平鄉公所、臺東縣卑南鄉公所、臺東縣鹿野鄉公所、臺東縣關山鎮公所、臺東縣海端鄉公所、臺東縣池上鄉公所、臺東縣東河鄉公所、臺東縣成功鎮公所、臺東縣長濱鄉公所、臺東縣太麻里鄉公所、臺東縣金峰鄉公所、臺東縣大武鄉公所、臺東縣達仁鄉公所

副本：本府農業處農務科



農業暨觀光課 收文:111/06/13



1110007215

有附件